

## Pratiques thérapeutiques en psychiatrie de l'enfant et de l'adolescent : actualités et perspectives.

La diversité des pratiques thérapeutiques en psychiatrie de l'enfant et de l'adolescent témoigne depuis sa naissance de la complexité et de la richesse de notre discipline : cliniques diverses selon l'âge, de la périnatalité jusqu'à l'adolescence ; approches centrées sur l'enfant, la famille ou le groupe ; pratiques psychothérapeutiques, psycho-éducatives et rééducatives ; cadre hospitalier et ambulatoire ...

Aujourd'hui ces pratiques évoluent et se transforment sous l'influence des apports de différents courants scientifiques : psychopathologie clinique, sciences du développement, biologie et neurosciences, sciences sociales, recherche sur les pratiques et évaluation de celles-ci, mais aussi du fait de transformations importantes de la demande sociale, de changements culturels et économiques, voire d'effets de mode.

Comment comprendre ces évolutions ? Produisent-elles toujours des progrès ? Quels apports nouveaux intégrer à nos pratiques ? Pourquoi et comment articuler des modèles théoriques et pratiques d'intervention de plus en plus nombreux et hétérogènes ?

Ce sont les questions que nous vous proposons de traiter ensemble, dans un débat critique et ouvert, en nous appuyant sur l'actualité nationale et internationale des pratiques thérapeutiques en psychiatrie du bébé, de l'enfant et de l'adolescent.

	Inscription (avant le 01/05/2016) Repas du samedi compris	Inscription (après le 01/05/2016) Repas du samedi compris
<b>Membre</b> de la SFPEADA	210	240
<b>Non membre</b> de la SFPEADA	240	270
<b>Etudiants</b>	80	80
<b>DPC</b>	500	500
Formation continue	370	400
Repas du vendredi	+ 20 euros	+ 20 euros

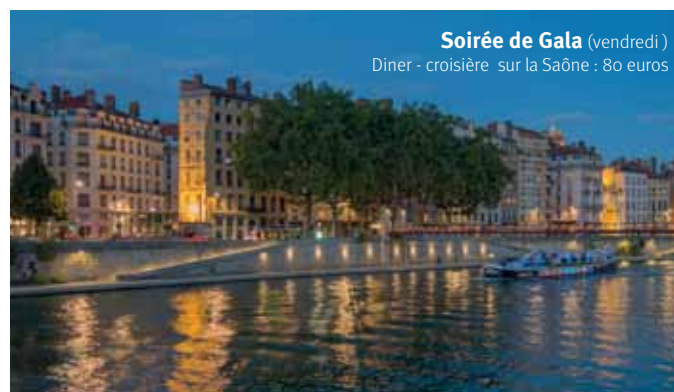
**Inscription groupale : Pour cinq inscriptions, une gratuite**

### Repas :

Vendredi : 20 euros (en supplément)

Samedi : buffet lyonnais compris dans les frais d'inscription

Renseignements et inscriptions :  
**[sfpeada2016.univ-lyon1.fr](http://sfpeada2016.univ-lyon1.fr)**



**Soirée de Gala** (vendredi)

Dîner - croisière sur la Saône : 80 euros



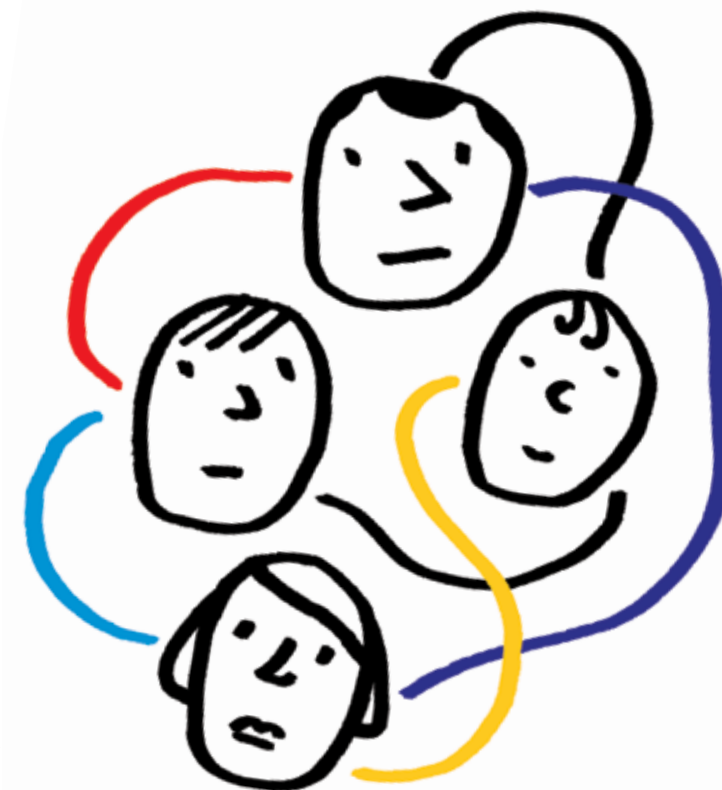
## Congrès

de la Société Française  
de Psychiatrie de l'Enfant  
et de l'Adolescent  
et Disciplines Associées

**Les 27 et 28 Mai 2016  
Lyon**

Domaine Rockefeller  
8 Avenue Rockefeller  
69008 Lyon

## Pratiques Thérapeutiques Actualités et perspectives



## Vendredi 27 Mai 2016

**9h00** Accueil  
**9h30** Allocutions d'ouverture

**10h00 - 10h45** **Conférence,**  
Introduction, N.Georgieff  
Pr. Jacques Hochmann  
L'écart theorico-pratique :  
entre ce que l'on dit et ce que l'on fait

**10h45 - 11h15** Pause

**11h15 - 12h45** **Symposiums**  
• Amphithéâtre 1 :  
Pratiques en psychopathologie périnatale  
• Amphithéâtre 2 :  
Psychothérapies à l'adolescence

### Repas

**14h00 - 15h30** Ateliers

**15h30 - 16h00** pause

**16h00 - 17h30** **Symposiums**  
• Amphithéâtre 1 :  
Actualités du médicament  
• Amphithéâtre 2 :  
Evolution et transformations des dispositifs  
(Hospitalisations, Hôpitaux de jour,  
Ambulatoire, ...)

## Samedi 28 Mai 2016

**9h00 - 9h45** **Conférence,** Pr. Bruno Falissard  
Penser la pédopsychiatrie de demain  
à partir de la pédopsychiatrie internationale

**9h45 - 10h30** **Conférence,** Pr. Laurent Motttron  
Une refondation de l'intervention précoce  
en autisme à partir des forces autistiques

**10h30 - 11h00** Pause

**11h00 - 12h30** **Symposiums**  
• Amphithéâtre 1 :  
Actualités de la recherche et de l'évaluation  
• Amphithéâtre 2 :  
Familles face aux traumatismes

### Buffet lyonnais

**14h00 - 15h30** Ateliers

**15h30 - 15h45** pause

**15h45- 16h30** Pr. Philippe Jeammet, Synthèse et Conclusions

## Intervenants :

Gisèle Apter  
Florence Askenasy  
Thierry Baubet  
Anne Brun  
Maurice Corcos  
Véronique Delvenne  
Jean Nicolas Despland  
Pierre Fourneret  
Bernard Golse  
Fabien Joly  
Daniel Marcelli  
Sylvain Missonnier  
Marie-Rose Moro  
Diane Purper  
Mario Spéranza  
Sylvie Tordjman...

## Ateliers - appel à communications :

sur les thèmes suivants :

- actualités des psychothérapies analytiques
- autisme et interventions précoces
- dispositifs de crise
- équipe mobile
- médiations
- nouvelles psychothérapies (MBT)
- nouvelles technologies
- pédopsychiatrie de liaison
- pratiques en addictologie
- pratiques en périnatalité
- pratiques groupales
- prescriptions médicamenteuses
- psychiatrie transculturelle
- psychodrame
- psychothérapies familiales
- serious game
- TCC
- thérapeutiques des TCA
- thérapeutique du TDAH
- travail avec les familles
- troubles dys : rééducations et remédiations, ...

