

# Infos pratiques

Lieu : Institut Imagine - 24 boulevard du Montparnasse - 75015 Paris

M Duroc (lignes 10, 13) ou Falguière (ligne 12) BUS Maine - Vaugirard (lignes 82, 89, 92)

Date : mercredi 15 novembre 2017

Horaires : 8h30 - 17h30



**Entrée gratuite - Inscription obligatoire**  
Par téléphone 01 40 28 14 38  
ou par mail [colloque@dessinemoiunmouton.org](mailto:colloque@dessinemoiunmouton.org)  
**Plus d'informations sur [www.dessinemoiunmouton.org](http://www.dessinemoiunmouton.org)**

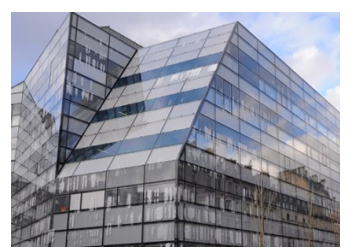


# Colloque professionnel

Mercredi 15 novembre 2017  
Auditorium de l'Institut Imagine  
8h30 - 17h30



## La transition chez les jeunes malades chroniques Vers une synergie ville - hôpital ?



En partenariat avec **imagine** Institut des Maladies Génétiques, **Necker** Enfants Malades Hôpital Universitaire, **ASSISTANCE PUBLIQUE HÔPITAUX DE PARIS**, **Inserm**

Et le soutien de **GILEAD**, **ViiV Healthcare**, **Lilly**  
Sous le Haut patronage du **Ministère des Solidarités et de la Santé**



## Colloque animé par Marie-Laure Augry, Journaliste

8h30 **Café d'accueil**

9h00 **Ouverture**

Dr Odile PICARD, Présidente de Dessine-moi un mouton

Vincent-Nicolas DELPECH, Directeur de l'Hôpital Necker-Enfants malades

### Les enjeux de la maladie chronique

9h30 **Evolution de la politique de la santé : la prise en charge des maladies chroniques**

Edouard COUTY, ancien Directeur Général de l'offre de soins et Directeur d'hôpital

**Une nouvelle organisation à penser : aspects médicaux et économique**

André GRIMALDI, Professeur émérite de diabétologie - CHU Pitié-Salpêtrière

**Soin et care dans la maladie chronique**

Céline LEFEVE, Maître de conférence en philosophe de la médecine - Université Paris Diderot

Echange avec la salle

Pause de 15 minutes

### Un enjeu particulier : la transition

11h30 **La transition : au-delà de la maladie**

Pr Joan-Carles SURIS GRANELL, Institut de médecine sociale et préventive

Département de pédiatrie, Centre Hospitalier Universitaire Vaudois

**Etat des lieux, évaluation et perspectives des programmes de transition**

Enora LE ROUX, PhD santé publique - INSERM UMR 1123, Epidémiologie clinique et évaluation

économique appliquées aux populations vulnérables

Administratrice de Dessine-moi un mouton

Echange avec la salle

12h30 **Pause Buffet**

### Une seule réponse : la prise en charge globale

13h30 **Repenser le jeune malade chronique comme acteur de sa transition**

Dr Luc GINOT, Directeur de la Promotion de la Santé et de la Réduction des Inégalités - ARS Ile de France

**La notion d'empowerment chez les personnes vivant avec une maladie chronique**

Isabelle AUJOLAT, PhD - Institut de Recherche santé et société, Université Catholique de Louvain

**L'approche somatique, partie prenante de ce nouveau paradigme**

Lucy VINCENT, Neurobiologiste, Directeur de MoodMove Ltd

Echange avec la salle

### La transition, un espace temps : de l'hôpital à la ville

14h45 **Un modèle en-cours d'expérimentation pour des jeunes en situation de précarité**

Anne-Marie GOSSE, Directrice de Dessine-moi un mouton

**L'engagement de la Fondation dans la transition**

Danuta PIETER, Déléguée Générale de la Fondation Hôpitaux de Paris-Hôpitaux de France

**Comment et pour quels patients penser la transition ?**

Dr Thomas GIRARD, Responsable de l'Espace santé jeunes Guy Môquet - Hôtel-Dieu

**Ad'venir, plateforme de transition - Hôpital Robert Debré**

Dr Paul JACQUIN, Pédiatre, Coordinateur de la Maison des Adolescents

**La Suite, espace transition - Hôpital Necker-Enfants malades**

Dr Nizar MAHLAOUI, Pédiatre immunologiste, Coordinateur médical de La Suite  
Administrateur de Dessine-moi un mouton

Echange avec la salle

### Conclusion : perspectives de complémentarité ville - hôpital

17h00 Dr Odile PICARD, Présidente de Dessine-moi un mouton